

# 鈴木星亜展

「水面」

2015年5月27日（水）～6月24日（水）

第一生命ギャラリー

第一生命は、企業メセナ活動の一環として、現代美術の展覧会「VOCA（ヴォーカ）展（The Vision of Contemporary Art）－現代美術の展望」の受賞作品を所蔵し、第一生命ギャラリーで常設展として公開しております。また、年に数回、VOCA展受賞作家の個展を開催し、作家の方には発表の場を、一般の方々には現代美術鑑賞の場をご提供しています。

今回は「VOCA展2012」VOCA賞受賞者、鈴木 星亜（すずき せいあ）の個展を開催致します。

鈴木星亜は、見た風景をその場で文章で書き留め、その文章をもとにキャンバスに絵を描いていくという、独特のプロセスを経て絵を作り上げていきます。それは作家にとって、写真やルネサンス遠近法などの無意識に信じ込んでしまっている「正しい」形や色を捉えようとする意思から逃れて、ものを見るということ、描くということに改めて向き合う為の手段なのです。

鈴木星亜の絵画の中には、しばしば川や池、湖のある風景が描かれています。作家自身は、「意識的に選んでいたわけではないのだが、水面に惹かれているのは、ものの在り方を如実に示しているからかもしれない」と言います。絶えず波が揺らぎ、光を反射し、あるいは透過させている水面は、ものの在り方の不確かさや、それを描こうとすることがいかに困難かを作家に突きつけているのかもしれない。

今回の展覧会では、新作の大作を中心に、2012年VOCA賞受賞以降に水面を描いた作品を展示いたします。

ものを見て、描くということに向き合った痕跡ともいえる鈴木星亜の作品を是非ご高覧下さい。

## 「鈴木星亜展」開催概要

- 名 称：鈴木星亜展 「水面」
- 会 場：第一生命ギャラリー  
〒100-8411  
東京都千代田区有楽町1-13-1 DNタワー21 第一生命本館1F
- 会 期：2015年5月27日（水）～6月24日（水）
- 開館時間：12:00～17:00      ■休 館 日：土・日・祝日
- 入 場 料：無料
- オープニングレセプション：2015年5月27日（水）17:00～19:00
- 出品作品（予定）：すべて絵画作品
  - ・242.0 x 242.0cm      1点
  - ・194.0 x 260.6cm      2点
  - ・194.0 x 390.9cm      1点
  - ・3点組 各100.0 x 65.2cm      1点

## 鈴木 星亜 (SUZUKI SEIA) 略歴

1986年 東京都生まれ

2012年 多摩美術大学大学院美術研究科博士前期（修士）課程絵画専攻油画研究領域修了

### 【主なグループ展】

2010年 トーキョーワンダーウォール2010入選（東京都現代美術館／東京）

2011年 トーキョーワンダーウォール2011入選（東京都現代美術館／東京）

シェル美術賞展2011入選（代官山 ヒルサイドフォーラム／東京）

2012年 VOCA展2012、VOCA賞受賞（上野の森美術館／東京）

アキバタマビ21特別展「大学絵画」（アキバタマビ21／東京）

2013年 VOCAの20年 1994-2012（上野の森美術館ギャラリー、第一生命南ギャラリー&同社1階ロビー／東京）

### 【主な個展】

2011年 「鈴木星亜展」（ANOTHER FUNCTION／東京）

「天国の絵画」（KEY Gallery&青樺画廊／東京）

2013年 「絵が見る世界」（AI KOWADA GALLERY／東京）

「鈴木星亜 - 絵をつくるもの」（Gallery Kart／東京）

### 【パブリックコレクション】

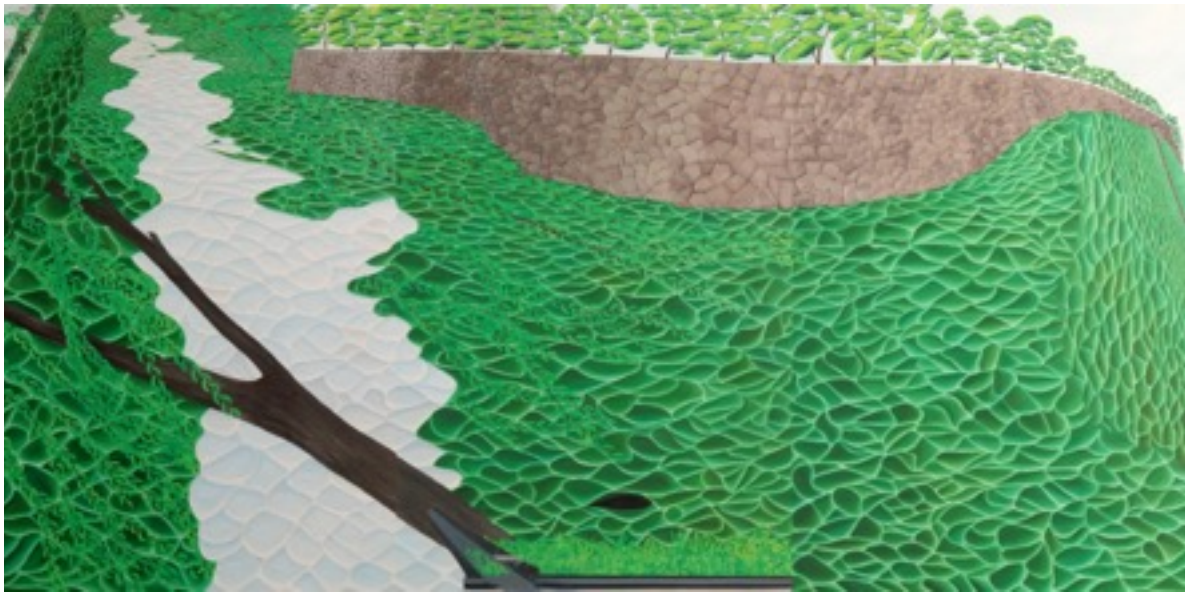
第一生命保険株式会社

### ◆鈴木星亜からのコメント◆

私は水面を見ることが出来ません。

水面は光を反射し、あるいは透けてしまいます。

だから私は、反射した光や透けた先の水の底を見ることは出来ても、  
水面はそのものを見ることは出来ません。  
水面は、少しずつパターンを変えながら絶えず動いています。  
だから私は、いつも水面の形を捉えることが出来ません。  
しかし、それは水面だけではないのではないのでしょうか？  
あらゆるもの(私も含めて)が、微かではあっても、反射し、透き通り、  
絶えず動いているのではないのでしょうか？  
私はものを見えていると思っているが、  
実は何一つ見えてなどいないのではないのでしょうか？  
水面は、ものを見るということ、さらには描くということが  
いかに困難であるかをはっきりと示してくれるから、  
私は水面を描いているのかもしれない。



「水面14\_01」  
キャンバスに油彩  
194.0 x 390.9cm

お問い合わせ、画像データご希望の場合は下記までお願いいたします。  
また、当ギャラリーをご取材いただける場合はご一報ください。

第一生命保険株式会社  
DSR推進室 担当 露木

TEL.050-3780-5776

FAX. 03-5221-3340

(〒100-8411 東京都千代田区有楽町1-13-1)